

УТВЕРЖДАЮ

Глава Татарского района

В.В.Смирнов

« 10 »



2016 года

**АКТ ОБСЛЕДОВАНИЯ  
объекта социальной инфраструктуры  
К ПАСПОРТУ ДОСТУПНОСТИ ОСИ**

№ 1

г. Татарск

« 10 » марта 2016 г.

**1. Общие сведения об объекте**

- 1.1. Наименование (вид) объекта: государственное бюджетное учреждение Новосибирской области «Социально-реабилитационный центр для несовершеннолетних» г. Татарск.
- 1.2. Адрес объекта: 632124, Новосибирская область, г. Татарск, ул. Татарская, 7.
- 1.3. Сведения о размещении объекта:
  - отдельно стоящее здание 2 этажа, 1032,5 кв.м
  - наличие прилегающего земельного участка 7000 кв.м.
- 1.4. Год постройки здания 1975 год, последнего капитального ремонта: 2009 год.
- 1.5. Дата предстоящих плановых ремонтных работ: текущего 2016 год капитального 2018 год.
- 1.6. Название организации (учреждения): государственное бюджетное учреждение Новосибирской области «Социально-реабилитационный центр для несовершеннолетних» г. Татарск (ГБУ НСО СРЦН г. Татарск).
- 1.7. Юридический адрес организации (учреждения): 632124, Новосибирская область, г. Татарск, ул. Татарская, 7.

**2. Характеристика деятельности организации на объекте**

Дополнительная информация: сфера деятельности социальная защита населения, вид оказываемых услуг: предоставление социальных услуг с обеспечением проживания, форма оказания услуг: стационарная с круглосуточным пребыванием, среднее количество обслуживаемых в день - 51 человек.

**3. Состояние доступности объекта**

**3.1 Путь следования к объекту пассажирским транспортом**

маршрутное такси № 7, от Ж/Д вокзала до остановки Школа № 2.

наличие адаптированного пассажирского транспорта к объекту: нет.

**3.2 Путь к объекту от ближайшей остановки пассажирского транспорта:**

3.2.1. Расстояние до объекта от остановки транспорта 50 м.

3.2.2. Время движения (пешком) 5 мин.

3.2.3. Наличие выделенного от проезжей части пешеходного пути: нет.

3.2.4. Перекрестки: нет

3.2.5. Информация на пути следования к объекту: акустическая, тактильная, визуальная; отсутствует.

3.2.6. Перепады высоты на пути: есть (отсутствуют съезды с тротуара).

Их обустройство для инвалидов на коляске: не обустроены.

### 3.3 Организация доступности объекта для инвалидов – форма обслуживания

№№ п/п	Категория инвалидов (вид нарушения)	Вариант организации доступности объекта (формы обслуживания)*
1.	Все категории инвалидов и МГН	ДУ (К,О,Г,С,У)
	<i>в том числе инвалиды:</i>	
2	передвигающиеся на креслах-колясках	ДУ
3	с нарушениями опорно-двигательного аппарата	ДУ
4	с нарушениями зрения	ДУ
5	с нарушениями слуха	ДУ
6	с нарушениями умственного развития	ДУ

\* - указывается один из вариантов: «А», «Б», «ДУ», «ВНД»

### 3.4 Состояние доступности основных структурно-функциональных зон

№ № п/п	Основные структурно-функциональные зоны	Состояние доступности, в том числе для основных категорий инвалидов**	Приложение	
			№ на плане	№ фото
1	Территория, прилегающая к зданию (участок)	ДП-И (К,О,Г,У)	-	-
2	Вход (входы) в здание	ДП-И (О,Г,С,У)	-	-
3	Путь (пути) движения внутри здания (в т.ч. пути эвакуации)	ДП-И (К,О,Г,У)	-	-
4	Зона целевого назначения здания (целевого посещения объекта)	ДП-И (К,О,Г,У)	-	-
5	Санитарно-гигиенические помещения	ДП-И (О,Г,У)	-	-
6	Система информации и связи (на всех зонах)	ДП-И (К,О,Г,У)	-	-
7	Пути движения к объекту (от остановки транспорта)	ДЧ-В	-	-

\*\* Указывается: ДП-В - доступно полностью всем; ДП-И (К, О, С, Г, У) – доступно полностью избирательно (указать категории инвалидов); ДЧ-В - доступно частично всем; ДЧ-И (К, О, С, Г, У) – доступно частично избирательно (указать категории инвалидов); ДУ - доступно условно, ВНД - недоступно

### 3.5. ИТОГОВОЕ ЗАКЛЮЧЕНИЕ о состоянии доступности ОСИ:

объект доступен частично для инвалидов, передвигающихся на креслах-колясках, с нарушениями опорно-двигательного аппарата, инвалидов с нарушениями слуха, с нарушениями зрения, доступен полностью для инвалидов с нарушениями умственного развития (требуются значительные затраты времени и средств на проведение ремонтно-строительных работ).

#### 4. Управленческое решение (проект)

4.1. Рекомендации по адаптации основных структурных элементов объекта:

№ № п \п	Основные структурно-функциональные зоны объекта	Рекомендации по адаптации объекта (вид работы)*
1	Территория, прилегающая к зданию (участок)	Устройство съезда с тротуара, установка визуальной информации, тактильных обозначений.

2	Вход (входы) в здание	Изготовление и установка табличек на языке Брайля и написанных выпуклым шрифтом, установка светового и звукового маяка, выделение цветом краевых ступеней лестницы, увеличение дверного проема главного входа.
3	Путь (пути) движения внутри здания (в т.ч. пути эвакуации)	Установка тактильных табличек.
4	Зона целевого назначения здания (целевого посещения объекта)	Установка тактильных табличек и направляющих полос (спальные комнаты и игровые).
5	Санитарно-гигиенические помещения	Установка опорных поручней, кнопки вызова, подлокотников, тактильных обозначений.
6	Система информации на объекте (на всех зонах)	- Визуальные средства для К,О,Г,У (информационные стенды); - акустические средства для К,О,С,У (кнопка вызова); - тактильные средства для С.
7	Пути движения к объекту (от остановки транспорта)	
8.	<b>Все зоны и участки</b>	Установка визуальной информации, тактильных средств и обозначений, поручней, кнопки вызова, звукового и светового маяка, звукового оповещения о приеме, устройство съезда с тротуара.

\*- указывается один из вариантов (видов работ): не нуждается; ремонт (текущий, капитальный); индивидуальное решение с ТСР; технические решения невозможны – организация альтернативной формы обслуживания

4.2. Период проведения работ \_\_\_\_\_ по мере поступления денежных средств  
в рамках исполнения \_\_\_\_\_ плана  
(указывается наименование документа: программы, плана)

4.3 Ожидаемый результат (по состоянию доступности) после выполнения работ по адаптации объект доступен полностью для всех категорий инвалидов и МГН.

Оценка результата исполнения программы, плана (по состоянию доступности) удовлетворительно

4.4. Для принятия решения требуется, не требуется (нужное подчеркнуть):

4.4.1. согласование на Комиссии не требуется

4.4.2. согласование работ с надзорными органами не требуется

4.4.3. техническая экспертиза; разработка проектно-сметной документации не требуется

4.4.4. согласование с вышестоящей организацией (собственником объекта) не требуется

4.4.5. согласование с общественными организациями инвалидов не требуется

4.4.6. другое \_\_\_\_\_

Имеется заключение уполномоченной организации о состоянии доступности объекта \_\_\_\_\_

4.7. Информация может быть размещена (обновлена) на Карте доступности субъекта РФ (сайт учреждения - priyt23.ru)

5. Особые отметки

ПРИЛОЖЕНИЯ:

Результаты обследования:

- 1. Территории, прилегающей к объекту на \_\_\_\_\_ л.
- 2. Входа (входов) в здание на \_\_\_\_\_ л.
- 3. Путей движения в здании на \_\_\_\_\_ л.
- 4. Зоны целевого назначения объекта на \_\_\_\_\_ л.
- 5. Санитарно-гигиенических помещений на \_\_\_\_\_ л.
- 6. Системы информации (и связи) на объекте на \_\_\_\_\_ л.

Результаты фотофиксации на объекте \_\_\_\_\_ на \_\_\_\_\_ л.  
Поэтажные планы, паспорт БТИ \_\_\_\_\_ на \_\_\_\_\_ л.  
Другое (в том числе дополнительная информация о путях движения к объекту) \_\_\_\_\_

Руководитель

рабочей группы: начальник отдела организации социального обслуживания населения Татарского района – Игнатова Юлия Владимировна \_\_\_\_\_  
(Должность, Ф.И.О.) (Подпись)

Члены рабочей группы:

Директор – Носков Вадим Валерьевич \_\_\_\_\_

(Должность, Ф.И.О.)

(Подпись)

Инженер по БЖУ – Рябенко Татьяна Александровна \_\_\_\_\_

(Должность, Ф.И.О.)

(Подпись)

Начальник хозяйственного отдела – Новикова Ирина Андреевна \_\_\_\_\_

(Должность, Ф.И.О.)

(Подпись)

В том числе:

представители общественных  
организаций инвалидов

Председатель Юхим. А. А. \_\_\_\_\_

(Должность, Ф.И.О.)

(Подпись)

\_\_\_\_\_  
(Должность, Ф.И.О.)

(Подпись)

представители организации,  
расположенной на объекте

\_\_\_\_\_  
(Должность, Ф.И.О.)

(Подпись)

\_\_\_\_\_  
(Должность, Ф.И.О.)

(Подпись)

Управленческое решение согласовано « \_\_\_\_\_ » \_\_\_\_\_ 20\_\_ г. (протокол № \_\_\_\_\_)  
Комиссией (название). \_\_\_\_\_

**I Результаты обследования:**

**1. Территории, прилегающей к зданию (участка)**

Государственное бюджетное учреждение Новосибирской области «Социально-реабилитационный центр для несовершеннолетних» г. Татарск (ГБУ НСО СРЦН г. Татарск)

№ п/п	Наименование функционально-планировочного элемента	Наличие элемента			Выявленные нарушения и замечания		Работы по адаптации объектов	
		есть/нет	№ на плане	№ фото	Содержание	Значимо для инвалида (категория)	Содержание	Виды работ
1.1	Вход (входы) на территорию	есть			Не установлена визуальная информация, нет тактильных обозначений.	К,О,Г,С	Установка визуальной информации тактильных обозначений.	Текущий ремонт.
1.2	Путь (пути) движения на территории	есть			Отсутствуют съезды на тротуар и визуальная информация, тактильные обозначения.	К, С, Г, О	Установка съезда на тротуар и визуальная информация, тактильные обозначения.	Текущий ремонт.
1.3	Лестница (наружная)	есть			Краевые ступени лестницы не выделены цветом.	К,О,С,У	Краевые ступени лестницы выделить цветом	Текущий ремонт
1.4	Пандус (наружный)	есть			-	К	-	-
1.5	Автостоянка и парковка	есть			-	-	-	-
	ОБЩИЕ требования к зоне						Установка визуальной информации тактильных обозначений. Краевые ступени лестницы выделить цветом.	Текущий ремонт

**II Заключение по зоне:**

Наименование структурно-функциональной зоны	Состояние доступности* (к пункту 3.4 Акта обследования ОСИ)	Приложение		Рекомендации по адаптации (вид работы)** к пункту 4.1 Акта обследования ОСИ
		№ на плане	№ фото	
1. Территории, прилегающей к зданию (участка)	ДП-И (К,О,Г,У)	—	—	Текущий ремонт

\* указывается: ДП-В - доступно полностью всем; ДП-И (К, О, С, Г, У) – доступно полностью избирательно (указать категории инвалидов); ДЧ-В - доступно частично всем; ДЧ-И (К, О, С, Г, У) – доступно частично избирательно (указать категории инвалидов); ДУ - доступно условно, ВНД - недоступно

\*\*указывается один из вариантов: не нуждается; ремонт (текущий, капитальный); индивидуальное решение с ТСР; технические решения невозможны – организация альтернативной формы обслуживания

Комментарий к заключению: доступен полностью избирательно

**I Результаты обследования:  
2. Входа (входов) в здание**

Государственное бюджетное учреждение Новосибирской области «Социально-реабилитационный центр для несовершеннолетних» г. Татарск (ГБУ НСО СРЦН г. Татарск)

№ п/п	Наименование функционально-планировочного элемента	Наличие элемента			Выявленные нарушения и замечания		Работы по адаптации объектов	
		есть/нет	№ на плане	№ фото	Содержание	Значимо для инвалида (категория)	Содержание	Виды работ
2.1	Лестница (наружная)	есть	-	-	Краевые ступени лестницы не выделены цветом.	О,С,У, Г	Краевые ступени лестницы выделить цветом.	Текущий ремонт
2.2	Пандус (наружный)	есть	-	-	нет	-	-	-
2.3	Входная площадка (перед дверью)	есть	-	-	Отсутствует тактильная информация об учреждении.	С	Изготовление и установка табличек на языке Брайля и написанных выпуклым шрифтом.	Текущий ремонт
2.4	Дверь (входная)	есть	-	-	Отсутствует световой и звуковой маяк.	С, Г	Установка светового и звукового маяка.	Текущий ремонт
2.5	Тамбур	есть	-	-	нет	-	-	-
	ОБЩИЕ требования к зоне						Краевые ступени лестницы выделить цветом. Изготовление и установка табличек на языке Брайля и написанных выпуклым шрифтом. Установка светового и звукового маяка.	Текущий ремонт

**II Заключение по зоне:**

Наименование структурно-функциональной зоны	Состояние доступности* (к пункту 3.4 Акта обследования ОСИ)	Приложение		Рекомендации по адаптации (вид работы)** к пункту 4.1 Акта обследования ОСИ
		№ на плане	№ фото	
Вход (входов) в здание	ДП-И (К, О, Г, У)	-	-	Текущий ремонт

\* указывается: **ДП-В** - доступно полностью всем; **ДП-И** (К, О, С, Г, У) – доступно полностью избирательно (указать категории инвалидов); **ДЧ-В** - доступно частично всем; **ДЧ-И** (К, О, С, Г, У) – доступно частично избирательно (указать категории инвалидов); **ДУ** - доступно условно, **ВНД** - недоступно  
 \*\*указывается один из вариантов: не нуждается; ремонт (текущий, капитальный); индивидуальное решение с ТСР; технические решения невозможны – организация альтернативной формы обслуживания  
 Комментарий к заключению: доступен частично всем.

Государственное бюджетное учреждение Республики Татарстан «Специализированный реабилитационный центр для несовершеннолетних» г.Татарстан (ФБУ ВСО СРМН г.Татарстан)

№ п/п	Наименование функциональной навигационной системы	Наличие в объекте		Выявленные нарушения		Работы по адаптации объектов	
		есть/нет	№ п/п	№ п/п	Содержание	Содержание	Этап работ
3.1	Коридор (восточная зона ожидания галерея, балкон)	есть			Отсутствуют тактильные обозначения	Установка тактильных табличек	Текущий ремонт
3.2	Лестница (внутри здания)	есть					
3.3	Пандус (внутри здания)	нет					
3.4	Путь пассажирский (над платформой)	нет					
3.5	Дверь	есть					
3.6	Путь эвакуации (в т.ч. зоны безопасности)	есть					
	ОБЩЕЕ требование к зоне					Установка тактильных табличек	Текущий ремонт

II Индивидуальное по зоне

Наименование структурно-функциональной зоны	Содержание требований к зоне (3-4 Адаптация (К,И))	Принадлежит		Рекомендуемый тип работ**
		№ по плану	№ фото	
Путь (дверей) для людей с нарушением зрения (в т.ч. путей эвакуации)	ДП-И (К, О, С, Г, У)			Текущий ремонт

\* указывается: **ДП-В** - доступно полностью всем; **ДП-И** (К, О, С, Г, У) – доступно частично избирательно (указать категории инвалидов); **ДЧ-В** - доступно частично всем; **ДЧ-И** (К, О, С, Г, У) – доступно частично избирательно (указать категории инвалидов); **ДУ** - доступно условно, **ВНД** - недоступно  
 \*\* указывается один из вариантов: не нуждается; ремонт (текущий, капитальный); индивидуальное решение с ТСР; технические решения невозможны – организация альтернативной формы обслуживания

Комментарий к заключению: доступен полностью всем посетителям

**I Результаты обследования:**

**3. Пути (путей) движения внутри здания (в т.ч. путей эвакуации)**

Государственное бюджетное учреждение Новосибирской области «Социально-реабилитационный центр для несовершеннолетних» г. Татарск (ГБУ НСО СРЦН г. Татарск)

№ п/п	Наименование функционально-планировочного элемента	Наличие элемента			Выявленные нарушения и замечания		Работы по адаптации объектов	
		есть/нет	№ на плане	№ фото	Содержание	Значимо для инвалида (категория)	Содержание	Виды работ
3.1	Коридор (вестибюль, зона ожидания, галерея, балкон)	есть			Отсутствуют тактильные обозначения	С	Установка тактильных табличек.	Текущий ремонт
3.2	Лестница (внутри здания)	есть			-	-	-	-
3.3	Пандус (внутри здания)	нет			-	-	-	-
3.4	Лифт пассажирский (или подъемник)	нет			-	-	-	-
3.5	Дверь	есть			-	-	-	-
3.6	Пути эвакуации (в т.ч. зоны безопасности)	есть			-	-	-	-
	<b>ОБЩИЕ требования к зоне</b>				-	-	Установка тактильных табличек.	Текущий ремонт

**II Заключение по зоне:**

Наименование структурно-функциональной зоны	Состояние доступности* (к пункту 3.4 Акта обследования ОСИ)	Приложение		Рекомендации по адаптации (вид работы)** к пункту 4.1 Акта обследования ОСИ
		№ на плане	№ фото	
Пути (путей) движения внутри здания (в т.ч. путей эвакуации)	ДП-И (К, О, Г, У)			Текущий ремонт.

\* указывается: ДП-В - доступно полностью всем; ДП-И (К, О, С, Г, У) – доступно полностью избирательно (указать категории инвалидов); ДЧ-В - доступно частично всем; ДЧ-И (К, О, С, Г, У) – доступно частично избирательно (указать категории инвалидов); ДУ - доступно условно, ВНД - недоступно

\*\*указывается один из вариантов: не нуждается; ремонт (текущий, капитальный); индивидуальное решение с ТСР; технические решения невозможны – организация альтернативной формы обслуживания

Комментарий к заключению: доступен полностью избирательно.

**I Результаты обследования:**

**4. Зоны целевого назначения здания (целевого посещения объекта)**

**Вариант I – зона обслуживания инвалидов**

Государственное бюджетное учреждение Новосибирской области «Социально-реабилитационный центр для несовершеннолетних» г. Татарск (ГБУ НСО СРЦН г. Татарск)

№ п/п	Наименование функционально-планировочного элемента	Наличие элемента			Выявленные нарушения и замечания		Работы по адаптации объектов	
		есть/нет	№ на плане	№ фото	Содержание	Значимо для инвалида (категория)	Содержание	Виды работ
4.1	Кабинетная форма обслуживания				Отсутствуют тактильные обозначения.	С	Установка тактильных табличек и направляющих полос.	Текущий ремонт
4.2	Зальная форма обслуживания				-	-	-	-
4.3	Прилавочная форма обслуживания				-	-	-	-
4.4	Форма обслуживания с перемещением по маршруту				-	-	-	-
4.5	Кабина индивидуального обслуживания				-	-	-	-
	<b>ОБЩИЕ требования к зоне</b>							

**II Заключение по зоне:**

Наименование структурно-функциональной зоны	Состояние доступности* (к пункту 3.4 Акта обследования ОСИ)	Приложение		Рекомендации по адаптации (вид работы)** к пункту 4.1 Акта обследования ОСИ
		№ на плане	№ фото	
<b>Зоны целевого назначения здания</b>	ДП-И (К,О,Г,У)			Текущий ремонт.

\* указывается: ДП-В - доступно полностью всем; ДП-И (К, О, С, Г, У) – доступно полностью избирательно (указать категории инвалидов); ДЧ-В - доступно частично всем; ДЧ-И (К, О, С, Г, У) – доступно частично избирательно (указать категории инвалидов); ДУ - доступно условно, ВНД - недоступно

\*\*указывается один из вариантов: не нуждается; ремонт (текущий, капитальный); индивидуальное решение с ТСР; технические решения невозможны – организация альтернативной формы обслуживания

Комментарий к заключению: доступен полностью избирательно.

**I Результаты обследования:**

**4. Зоны целевого назначения здания (целевого посещения объекта)  
Вариант II – места приложения труда**

Государственное бюджетное учреждение Новосибирской области «Социально-реабилитационный центр для несовершеннолетних» г. Татарск (ГБУ НСО СРЦН г. Татарск)

Наименование функционально-планировочного элемента	Наличие элемента			Выявленные нарушения и замечания		Работы по адаптации объектов	
	есть/нет	№ на плане	№ фото	Содержание	Значимо для инвалида (категория)	Содержание	Виды работ
Место приложения труда	нет	-	-	-	-	-	-

**II Заключение по зоне:**

Наименование структурно-функциональной зоны	Состояние доступности* (к пункту 3.4 Акта обследования ОСИ)	Приложение		Рекомендации по адаптации (вид работы)** к пункту 4.1 Акта обследования ОСИ
		№ на плане	№ фото	
Зоны целевого назначения здания	-	-	-	-

\* указывается: **ДП-В** - доступно полностью всем; **ДП-И** (К, О, С, Г, У) – доступно полностью избирательно (указать категории инвалидов); **ДЧ-В** - доступно частично всем; **ДЧ-И** (К, О, С, Г, У) – доступно частично избирательно (указать категории инвалидов); **ДУ** - доступно условно, **ВНД** - недоступно

\*\*указывается один из вариантов: не нуждается; ремонт (текущий, капитальный); индивидуальное решение с ТСР; технические решения невозможны – организация альтернативной формы обслуживания

Комментарий к заключению: -

**I Результаты обследования:**

**4. Зоны целевого назначения здания (целевого посещения объекта)  
Вариант III – жилые помещения**

Наименование функционально-планировочного элемента	Наличие элемента			Выявленные нарушения и замечания		Работы по адаптации объектов	
	есть/нет	№ на плане	№ фото	Содержание	Значимо для инвалида (категория)	Содержание	Виды работ
Жилые помещения	есть			Не установлены тактильные таблички и направляющие полосы	С	Установка тактильных табличек и направляющих полос	Текущий ремонт

**II Заключение по зоне:**

Наименование структурно-функциональной зоны	Состояние доступности* (к пункту 3.4 Акта обследования ОСИ)	Приложение		Рекомендации по адаптации (вид работы)** к пункту 4.1 Акта обследования ОСИ
		№ на плане	№ фото	
Зоны целевого назначения здания	ДП-И (К, О, Г, У)			Текущий ремонт

\* указывается: ДП-В - доступно полностью всем; ДП-И (К, О, С, Г, У) – доступно полностью избирательно (указать категории инвалидов); ДЧ-В - доступно частично всем; ДЧ-И (К, О, С, Г, У) – доступно частично избирательно (указать категории инвалидов); ДУ - доступно условно, ВНД - недоступно

\*\*указывается один из вариантов: не нуждается; ремонт (текущий, капитальный); индивидуальное решение с ТСР; технические решения невозможны – организация альтернативной формы обслуживания

Комментарий к заключению: доступен полностью избирательно.

**I Результаты обследования:**  
**5. Санитарно-гигиенических помещений**

Государственное бюджетное учреждение Новосибирской области «Социально-реабилитационный центр для несовершеннолетних» г. Татарск (ГБУ НСО СРЦН г. Татарск)

№ п/п	Наименование функционально-планировочного элемента	Наличие элемента			Выявленные нарушения и замечания		Работы по адаптации объектов	
		есть/нет	№ на плане	№ фото	Содержание	Значимо для инвалида (категория)	Содержание	Виды работ
5.1	Туалетная комната	есть			Отсутствуют тактильные обозначения, кнопка вызова помощи, поручни, подлокотники.	К, С, О, У	Установка опорных поручней, кнопки вызова, тактильных обозначений, подлокотников.	Текущий ремонт
5.2	Душевая/ ванная комната	есть			Не установлены кнопки вызова, тактильные обозначения.	К,О,С,У	Установка кнопки вызова, тактильных обозначений	Текущий ремонт
5.3	Бытовая комната (гардеробная)	есть	-	-	-	-	-	-
	ОБЩИЕ требования к зоне						Установка опорных поручней, кнопки вызова, подлокотников и тактильных обозначений.	Текущий ремонт

**II Заключение по зоне:**

Наименование структурно-функциональной зоны	Состояние доступности* (к пункту 3.4 Акта обследования ОСИ)	Приложение		Рекомендации по адаптации (вид работы)** к пункту 4.1 Акта обследования ОСИ
		№ на плане	№ фото	
Санитарно-гигиеническая	ДП-И (Г)			Текущий ремонт

\* указывается: ДП-В - доступно полностью всем; ДП-И (К, О, С, Г, У) – доступно полностью избирательно (указать категории инвалидов); ДЧ-В - доступно частично всем; ДЧ-И (К, О, С, Г, У) – доступно частично избирательно (указать категории инвалидов); ДУ - доступно условно, ВНД - недоступно

\*\*указывается один из вариантов: не нуждается; ремонт (текущий, капитальный); индивидуальное решение с ТСР; технические решения невозможны – организация альтернативной формы обслуживания

Комментарий к заключению: доступен полностью избирательно.

**I Результаты обследования:**  
**6. Системы информации на объекте**

Государственное бюджетное учреждение Новосибирской области «Социально-реабилитационный центр для несовершеннолетних» г. Татарск (ГБУ НСО СРЦН г. Татарск)

№ п/п	Наименование функционально-планировочного элемента	Наличие элемента			Выявленные нарушения и замечания		Работы по адаптации объектов	
		есть/нет	№ на плане	№ фото	Содержание	Значимо для инвалида (категория)	Содержание	Виды работ
6.1	Визуальные средства	есть			-	-	-	-
6.2	Акустические средства	нет			Отсутствует звуковое оповещение о приеме.	Г	Установка кнопок вызова	Текущий ремонт
6.3	Тактильные средства	нет			Отсутствует информация на языке Брайля и выпуклым шрифтом.	С	Установка тактильных табличек	Текущий ремонт
	ОБЩИЕ требования к зоне						Установка кнопок вызова и тактильных табличек	Текущий ремонт

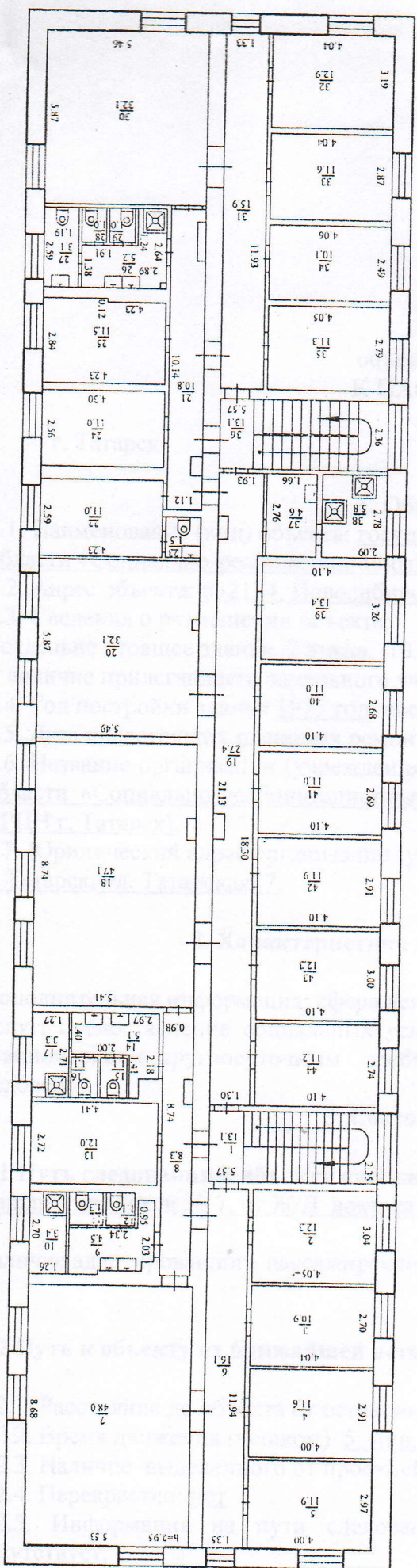
**II Заключение по зоне:**

Наименование структурно-функциональной зоны	Состояние доступности* (к пункту 3.4 Акта обследования ОСИ)	Приложение		Рекомендации по адаптации (вид работы)** к пункту 4.1 Акта обследования ОСИ
		№ на плане	№ фото	
Системы информации на объекте	ДП-И (К, О, У)			Текущий ремонт

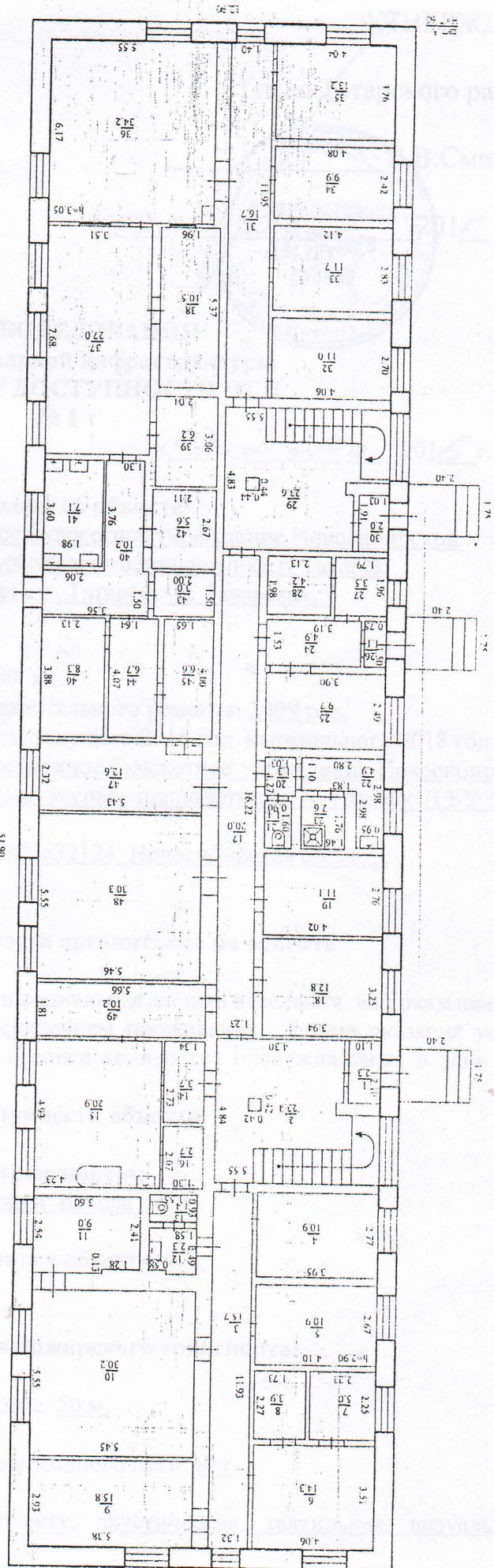
\* указывается: ДП-В - доступно полностью всем; ДП-И (К, О, С, Г, У) – доступно полностью избирательно (указать категории инвалидов); ДЧ-В - доступно частично всем; ДЧ-И (К, О, С, Г, У) – доступно частично избирательно (указать категории инвалидов); ДУ - доступно условно, ВНД - недоступно

\*\*указывается один из вариантов: не нуждается; ремонт (текущий, капитальный); индивидуальное решение с ТСР; технические решения невозможны – организация альтернативной формы обслуживания

Комментарий к заключению: на объекте есть звуковая система оповещения о пожаре и др. чрезвычайных ситуациях.



2 этаж



1 этаж